



# ARCHE ONLUS

Monitoraggio media del 01/04/2022

**Arte** Ai Musei San Domenico l'esposizione che illustra il mito e la rappresentazione della penitente

# Universo Maddalena L'icona senza tempo

Capolavori da Tiziano a Chagall, la mostra a Forlì fino al 10 luglio

di **Piero Di Domenico**

**I**l mistero di Maria di Maddalena. Il culto della Maddalena penitente nei secoli ha affascinato molti artisti, che l'hanno considerata il corrispettivo femminile di Giovanni Battista. Quando non l'hanno direttamente accostata, erroneamente, alla prostituta di cui il Vangelo di Luca parla nella pagina precedente a quella in cui appare per la prima volta. A decifrare un'icona senza tempo prova ora la grande mostra appena aperta ai Musei San Domenico di Forlì, «Maddalena. Il mistero e l'immagine», visitabile fino al 10 luglio con ingresso a 14 euro e informazioni su [www.mostramaddalena.it](http://www.mostramaddalena.it).

È il maggior mito femminile della storia dell'arte, la Venerabile cristiana, sottolinea Gianfranco Brunelli, direttore delle grandi mostre della Fondazione Cassa dei Risparmi di Forlì: «L'esposizione racconta come la nostra storia, la nostra cultura occidentale, attraverso i maggiori capolavori dell'arte, abbiano catturato l'antica discepola di Gesù e

ne abbiano fatto in ogni tempo il proprio emblema. In fondo ciascun tempo si è identificato in lei. In questa singola donna si sono confuse nei secoli infinite altre figure, simbolo di peccato e di pentimento, di fedeltà e di sofferenza, di ossessione e di amore, di fecondità e di sapienza, di carnalità e di santità, creando una trama narrativa che, soprattutto attraverso l'arte, ne ha fatto "l'oscuro oggetto del desiderio" della nostra storia».

Dodici le sezioni, che comprendono esempi di pittura, scultura, miniature, arazzi, argenti e opere grafiche. Dal

*Cratere apulo con morte di Meleagro* del 360 a.C. dal Museo Archeologico di Napoli a *La deposizione dalla croce* di Chagall dal Pompidou, dal *Noli me Tangere* del Veronese proveniente da Grenoble a quello di Graham Vivian Sutherland. In mostra anche *Acceptance* di Bill Viola e alcuni capolavori di Antonio Canova e Francesco Hayez, che più volte si dedicarono alla Maddalena. E poi opere di Donatello, Andrea Della Robbia, Giovanni Bellini, Tiziano, Tintoretto, Annibale Carracci, Lorenzo Lippi, Guercino, Artemisia Gentileschi, Guido Reni, Delacroix, Böcklin,

Giorgio De Chirico e Renato Guttuso.

Paola Refice, curatrice della mostra con Cristina Acidini e Fernando Mazzocca, rimarca come la Maddalena sia tra le figure più rappresentate nella storia dell'arte. Maddalena, aggiunge Acidini, «è la peccatrice pentita dai lunghi capelli e dalle belle vesti, panneggiata di rosso, la pia donna dolente. È il simbolo della cura per il corpo amato in vita e in morte. È la penitente votata alla meditazione. Nella sua solitaria maestà, impersona la patrona di tutte le numerose istituzioni, ecclesiastiche e civili, che in Europa si erano ve-

nute costituendo in suo nome per l'accoglienza a donne traviate».

Nel percorso entra anche,

per la prima volta nelle mostre ai Musei San Domenico, un'ala al primo piano della Pinacoteca Civica. Nella quale sarà possibile ammirare due magnifici arazzi cinquecenteschi, rari esemplari di manifattura fiamminga. La mostra inoltre, per la prima volta in Italia, collega 60 musei diocesani di arte sacra. Ogni museo aprirà le proprie porte ai visitatori, mostrando al proprio interno opere che illustrano la Maddalena. Ricordando che in Italia i luoghi di culto dedicati alla sua figura sono un po' più di un migliaio. In un Paese come l'Italia, che assieme alla Francia ha fatto della Maddalena anche un'icona, saranno una sessantina le iniziative che andranno ad arricchire il percorso museale. Coinvolgendo tutte le discipline, dalla musica classica e contemporanea al cinema, dalle letture al teatro, con rappresentazioni sacre medievali e testi contemporanei. A disposizione anche un'applicazione per rendere la mostra un'esperienza interattiva, con la possibilità di dare vita ai capolavori esposti. Scaricando l'app MaddalenaAR sul proprio cellulare, sarà infatti possibile, grazie alla realtà aumentata, animare alcuni dei quadri presenti in mostra. Una parte del biglietto di ingresso, infine, verrà devoluto per sostenere il progetto «ComHousing» di Fondazione Arché. Rivolto a donne in difficoltà e ai loro bambini, comprende anche il soccorso ai profughi ucraini che scappano dalla guerra, per aiutarli a ricostruire una vita.

© RIPRODUZIONE RISERVATA



Simbolo di peccato e di pentimento di fedeltà, fecondità e ossessione



## Da sapere

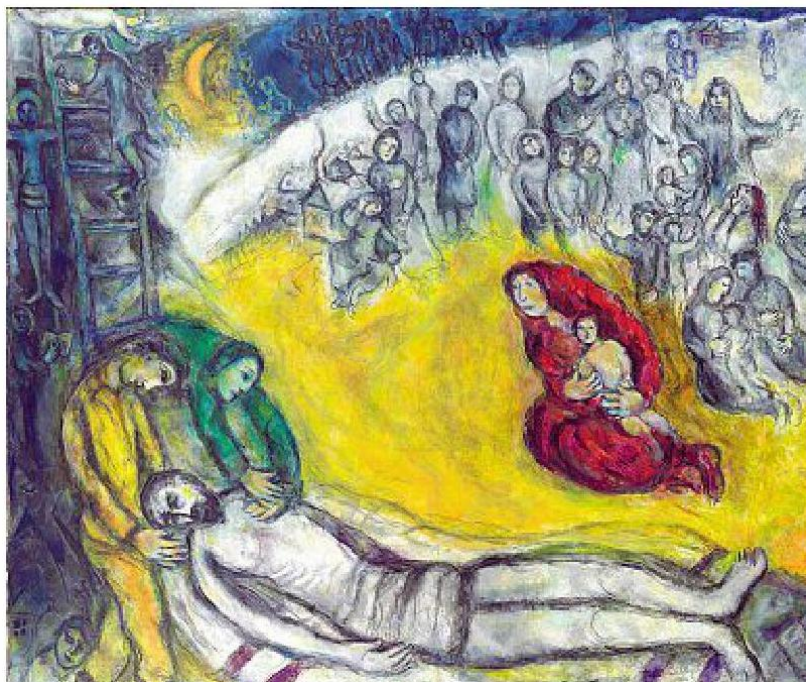
● La mostra appena aperta ai Musei San Domenico di Forlì, «Maddalena. Il mistero e l'immagine», è visitabile fino al 10 luglio con ingresso a 14 euro e informazioni su [www.mostramaddalena.it](http://www.mostramaddalena.it).

● Dodici le sezioni, che comprendono esempi di pittura, scultura, miniature, arazzi, argenti e opere grafiche

● Opere tra gli altri di opere di Donatello, Andrea Della Robbia, Giovanni Bellini, Tiziano, Tintoretto, Annibale Carracci, Lippi, Guercino, Artemisia Gentileschi, Guido Reni, Delacroix, Böcklin, De Chirico e Guttuso

● Curatori della mostra sono Paola Refice, Cristina Acidini e Fernando Mazzocca

● Nel percorso espositivo anche un'ala al primo piano della Pinacoteca Civica



## Visioni

Nella foto grande Marc Chagall, «La deposizione dalla croce», 1968-1967, Parigi. Nelle due foto piccole: sopra Tiziano, «Santa Maria Maddalena», 1550-1560, Napoli; sotto: Domenico Morelli, «Le Marie al Calvario», 1899, Napoli



## Torna a Milano e provincia ?Sempre aperti a donare?

LINK: <https://www.24orenews.it/eventi/solidarieta/99197-torna-a-milano-e-provincia-sempre-aperti-a-donare>

Torna a Milano e provincia "Sempre aperti a donare" 31 Marzo 2022 McDonald's e Fondazione Ronald McDonald donano 2631 pasti caldi a settimana a Milano e provincia, insieme a Banco Alimentare della Lombardia e numerose associazioni locali Torna "Sempre aperti a donare", l'iniziativa solidale proposta a sostegno delle comunità locali, che quest'anno punta a donare 150mila pasti caldi in 150 comuni italiani La seconda edizione di Sempre aperti a donare arriva a Milano e provincia, dove McDonald's e Fondazione per l'Infanzia Ronald McDonald donano 2631 pasti caldi a settimana ad alcune strutture caritative del territorio che offrono accoglienza a persone e famiglie in difficoltà. McDonald's - Sempre aperti a donare - Sedriano I 37 diversi ristoranti McDonald's di Milano città e provincia aderenti all'iniziativa sono coinvolti da vicino nel progetto. I team di lavoro dei ristoranti si occupano della preparazione dei pasti, ritirati e distribuiti alle associazioni e strutture benefiche di riferimento. Le donazioni a Milano e provincia, dove McDonald's conta 68 ristoranti, fanno parte di Sempre aperti a

donare, l'attività proposta anche quest'anno da McDonald's, Fondazione per l'Infanzia Ronald McDonald e Banco Alimentare. L'iniziativa è stata lanciata per la prima volta lo scorso anno, con l'obiettivo di dare conforto ai più bisognosi e sostenere le comunità locali in un momento di emergenza, come quello affrontato durante il lockdown a causa della pandemia. Quest'anno l'azienda e la sua fondazione rinnovano la proposta, nella consapevolezza che certe emergenze non cessano mai di essere tali, rilanciando l'obiettivo: 150mila pasti donati, in 150 comuni italiani. Un gesto concreto che coinvolge in prima persona i team dei ristoranti e che ribadisce l'impegno continuativo di McDonald's e di Fondazione per l'Infanzia Ronald McDonald a supporto delle persone e dei territori in cui opera. Di seguito il dettaglio dei ristoranti coinvolti e delle relative associazioni supportate: CITTÀ RISTORANTI MCDONALD'S COINVOLTI ASSOCIAZIONE DESTINATARIA N. PASTI/SETTIMANA Milano Viale Sabotino 38 C.A.S.T. Centro Accoglienza Onlus 50 Milano Via P. Calvi. 38 angolo

Corso XXII Marzo Opera Messa della Carità 50 Milano Via P. Calvi. 38 angolo Corso XXII Marzo Fondazione Arché 21 Milano Piazza S.Eustorgio 2 - Porta Ticinese - Piazza XXIV Maggio C.A.S.T. Centro Accoglienza Onlus 50 Milano Via Torino 68 angolo Via San Sisto Opera Messa della Carità 50 Milano Viale Rubicone. 29 Ass.ne Gruppo di Betania Onlus 60 Milano Viale Rubicone. 30 Fondazione Aquilone ONLUS 60 Milano Viale Rubicone. 30 Famiglie Temporanea Accoglienza Onlus 10 Milano Via Farini 79/81 Associazione Don Bruno 50 Milano Via Tadino. 2 Ronda della Carità e Solidarietà 30 Milano Passaggio Duomo 2 Suore Missionarie Di Maria onlus 100 Milano Via Durini 27 Refettorio Ambrosiano 100 Milano Galleria Ciro Fontana Suore Missionarie di Maria Onlus 100 Milano Corso Lodi. 65 angolo Via Massarani Progetto Fondazione Arca Onlus 130 Milano Piazzale Lotto 5 Progetto Fondazione Arca Onlus 130 Abbiategrasso via Dante 101 Protezione Civile e Associazione Il portico della solidarietà 56 Assago Via Della Fonte lunga 1/a Comunità Oklahoma Onlus 100 Busto Garolfo Via Arconate 114

Coop Sociale Onlus Stripes  
20 Cassano S.S. 11 via  
Padana Superiore  
Cooperativa Sirio Via  
Fasanini 21 Cinisello  
Balsamo V.le Fulvio Testi  
132 Comunità Alloggio  
Madonna dei Poveri 32  
Cinisello Balsamo V.le  
Fulvio Testi. 132 Corpo  
Volontari Protezione Civile  
50 Cinisello Balsamo via  
Valtellina 36 Corpo  
Volontari Protezione Civile  
30 Cinisello Balsamo Via De  
Amicis n. 2, presso Centro  
Commerciale LA FONTANA  
Corpo Volontari Protezione  
Civile 50 Garbagnate  
Milanese via Peloritana 58  
Parrocchia Santi Eusebio e  
Maccabe e Centro Caritas  
160 Gorgonzola SP13. km  
9.5 Caritas Parrocchiale dei  
Santissimi Protaso e  
Gervaso 200 Lainate Via  
Pirelli 1 Briciole di Pane  
Charity 100 Legnano Viale  
Cadorna 48 Caritas  
Parrocchiale Santi Magi 10  
Limbiate Via Monza 55  
angolo Via Garibaldi presso  
Centro Commerciale  
Carrefour Parrocchia San  
Giorgio 34 Magenta Via  
Boffalora 79 Non di solo  
pane 90 Novate Milanese  
Via Amoretti angolo Via  
Bovisasca, presso Centro  
Commerciale Metropoli  
Fondazione Arché 127  
Paderno Dugnano SP 44,  
presso Centro Commerciale  
Brianza Volontari della  
Piccola Fraternità 50 Rho  
S.S. 33 via Sempione Km  
16 +500 Briciole di Pane

Charity Rho Onlus 50  
Rozzano Via Curiel 25  
Famiglie Temporanea  
Accoglienza Onlus 10 San  
Vittore Olona S.S. 33 del  
Sempione 288 Parrocchia  
San Vittore Martire 25  
Sedriano S.S. 11 angolo via  
Garibaldi Associazione  
Cesto Solidale Santa Gianna  
Beretta Molla 100 Segrate  
Via Rivoltana 64 Parrocchia  
Santo Stefano e CISOM -  
Corpo Italiano soccorritori  
Ordine di Malta 75 Segrate  
Via Piaggio 3 angolo Via  
Lambretta Cooperativa  
Sociale Casa del Giovane e  
Parrocchia Santo Stefano  
150 Sesto San Giovanni  
Viale Italia, presso Centro  
Commerciale Vulcano  
Protezione Civile di Sesto  
San Giovanni 40 Sesto San  
Giovanni Viale Sarca,  
presso Centro Commerciale  
Sarca Protezione Civile di  
Sesto San Giovanni 30  
Sesto San Giovanni Via dei  
Partigiani 145 Protezione  
Civile di Sesto San Giovanni  
30 McDonald's Italia In  
Italia da 35 anni,  
McDonald's conta oggi 640  
ristoranti in tutto il Paese  
per un totale di 27.000  
dipendenti che servono ogni  
giorno 1 milione di clienti. I  
ristoranti McDonald's italiani  
sono gestiti per il 90%  
secondo la formula del  
franchising grazie a 140  
imprenditori locali che  
testimoniano il radicamento  
del marchio al territorio.  
Anche nella scelta dei  
fornitori McDonald's

conferma la volontà di  
essere un marchio "locale",  
con l'85% di fornitori che è  
rappresentato da aziende  
italiane o aziende che  
producono in Italia. Nel  
mondo McDonald's è  
presente in oltre 100 Paesi  
con più di 36.000 ristoranti.