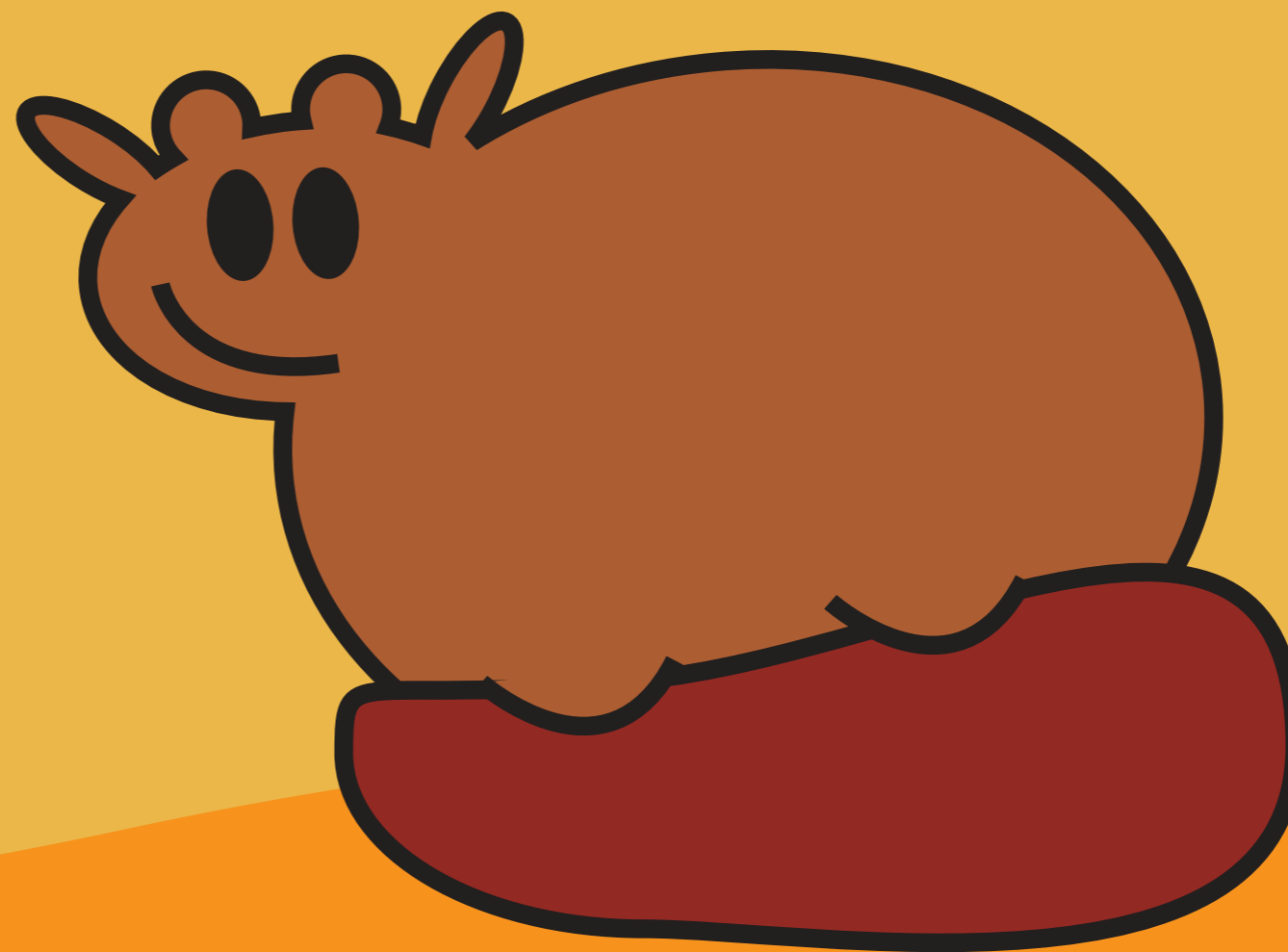
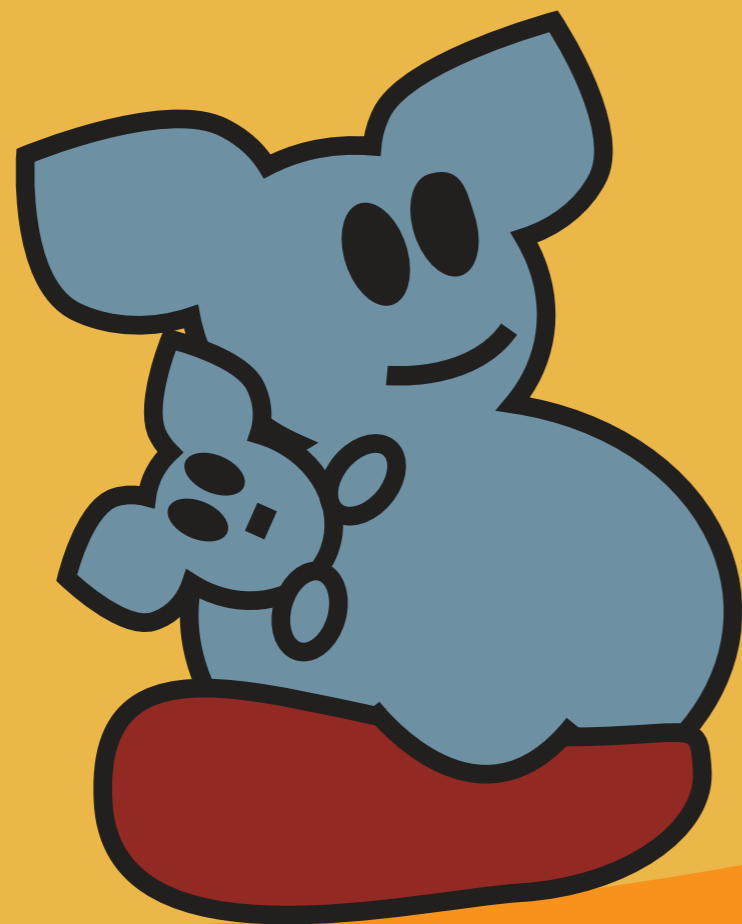


Progetto Momo



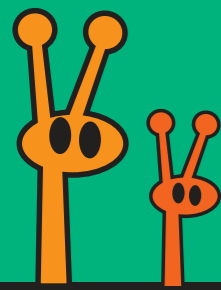
L'associazione Arché onlus, con il progetto MOMO, mette a disposizione dei pazienti del reparto delle persone qualificate che offrono uno SPAZIO di ASCOLTO e di ACCOGLIENZA.

Lo spazio di ascolto è un momento per condividere fatiche, dubbi, difficoltà e per provare a costruire insieme altri pensieri, risorse e possibilità.

Gli operatori volontari sono a disposizione nei seguenti GIORNI:

lunedì, martedì o venerdì pomeriggio, dalle 15:00 alle 18:00

Il Servizio è gratuito e vi possono accedere i genitori dei pazienti ricoverati presso questo reparto.



Per chiarimenti o informazioni chiedere al personale del reparto o alla coordinatrice del progetto: Tiziana La Rocca, Associazione Arché, tel. 02 603603

Arché