

È IL CALENDARIO 2015



FONDAZIONE
ARCHE
ONLUS

WWW.ARCHE.IT

NUTRIRE I BAMBINI, ENERGIA PER LA FAMIGLIA UMANA

Nel 2015 l'Italia ospiterà l'EXPO, l'Esposizione Universale. Dal 1° maggio al 31 ottobre Milano accoglierà flussi di persone provenienti da tutto il mondo. Da anni si sta preparando a farlo.

Fondazione Arché interpreta lo slogan dell'EXPO, "Nutrire il pianeta, energia per la vita", mettendo mamme e bambini al centro della sua riflessione: chi rappresenta la vita più di mamme e bambini? E quanta energia hanno i bambini quando camminano per la prima volta, alla scoperta del mondo circostante? Per non parlare delle mamme, che li danno alla luce e li nutrono fino all'età adulta. *Nutrire* deriva dal latino e significa "alimentare per tenere in vita e far crescere, conservare e coltivare un sentimento": una relazione più che un'azione.

Crediamo che ciò che fa crescere un bambino, e lo rende *energia* per la famiglia umana, sia la cura nei suoi confronti, il nutrimento non soltanto alimentare, pure fondamentale.

Nel calendario diamo 12 risposte alle domande: "Cosa nutre la vita di un bambino? Con cosa devono crescere i bambini per diventare energia per la famiglia umana?" con illustrazioni della bravissima Viviana Spreafico e riflessioni con aforismi annessi:

1. L'informazione trasparente
2. I valori trasmessi dai genitori
3. La lettura
4. La spiritualità
5. La fiducia in sé
6. Un'alimentazione corretta
7. Il gioco
8. Il rispetto nella relazione
9. Il discernimento
10. L'ascolto
11. Le domande
12. La pace

Che sia un buon 2015!

Si ringrazia Canon per la stampa.

Fondata nel 1937 per produrre fotocamere di altissimo livello, **Canon**, multinazionale giapponese con sede a Tokyo, è leader mondiale nella fornitura di innovative soluzioni di imaging per le aziende e i consumatori. Attualmente, l'azienda sviluppa, produce e vende un'ampia gamma di prodotti che spaziano dalle fotocamere compatte alle reflex digitali, dai dispositivi per radiografie agli obiettivi broadcast, dalle stampanti ai multifunzione di produzione, tutti coadiuvati da un'ampia gamma di servizi a valore aggiunto. **Canon** ritiene, inoltre, che essere sensibili agli interessi della società e dell'ambiente sia parte integrante di una buona attività commerciale. Questo concetto è racchiuso nella filosofia Kyosei: "Vivere e lavorare assieme per il bene comune".



GENNAIO 2015

“A proposito di politica, ci sarebbe qualcosa da mangiare?”

Totò



A fronte di una popolazione mondiale di oltre 7 miliardi di persone, produciamo cibo per 12 miliardi; eppure 165 milioni di bambini (e 677 milioni di adulti) soffrono ancora oggi di malnutrizione. La buona notizia è che le persone che patiscono la fame sono 173 milioni in meno rispetto al 1990.

LUNEDÌ MARTEDÌ MERCOLEDÌ GIOVEDÌ VENERDÌ SABATO DOMENICA

1

2

3

4

5

6

7

8

9

10

11

12

13

14

15

16

17

18

19

20

21

22

23

24

25

26

27

28

29

30

31

FEBBRAIO
2015

"Il mondo non lo abbiamo in eredità dai nostri padri,
ma in prestito dai nostri figli"

Anonimo



"Potete chiudere le vostre frontiere, bloccare i vostri
porti e le vostre spiagge, ma le canzoni viaggiano a
piedi, in segreto, nelle anse dei cuori. Sono le madri
che le insegnano ai loro bambini che le ripetono.
Finiranno per esplodere sotto il cielo della libertà"

Yves Duteil

LUNEDÌ MARTEDÌ MERCOLEDÌ GIOVEDÌ VENERDÌ SABATO DOMENICA

						1
2	3	4	5	6	7	8
9	10	11	12	13	14	15
16	17	18	19	20	21	22
23	24	25	26	27	28	

MARZO
2015

“La lettura può creare indipendenza”

@evacruciani



L'Italia è ultima nell'Unione Europea per percentuale di giovani laureati tra i 30 e i 34 anni (Eurostat 2014). L'Ocse ha misurato le competenze dei quindicenni italiani in matematica, scienze e lettura e ha riscontrato risultati sotto la media ma l'Italia è anche uno dei Paesi che ha registrato i maggiori progressi in matematica e scienze dal 2000.

(Indagine Ocse Pisa 2012)

LUNEDÌ MARTEDÌ MERCOLEDÌ GIOVEDÌ VENERDÌ SABATO DOMENICA

						1
2	3	4	5	6	7	8
9	10	11	12	13	14	15
16	17	18	19	20	21	22
23	24	25	26	27	28	29
30	31					

APRILE
2015

“Santo è colui che non è mai uscito dall’infanzia spirituale”

Bernanos



Ogni bambino è portatore di una spiritualità che può imparare a riconoscere e a nutrire: sapere apprezzare il silenzio, abituarsi alla riflessione interiore, coltivare fiducia nella relazione con gli altri, stilare un bilancio a fine giornata, sono ingredienti che gli permettono di vivere da protagonista la sua storia.

LUNEDÌ	MARTEDÌ	MERCOLEDÌ	GIOVEDÌ	VENERDÌ	SABATO	DOMENICA
		1	2	3	4	5
6	7	8	9	10	11	12
13	14	15	16	17	18	19
20	21	22	23	24	25	26
27	28	29	30			

MAGGIO
2015

“Se si giudica un pesce dalla sua abilità di arrampicarsi sugli alberi, lui passerà tutta la sua vita a credersi stupido”

Albert Einstein



LUNEDÌ MARTEDÌ MERCOLEDÌ GIOVEDÌ VENERDÌ SABATO DOMENICA

1

2

3

4

5

6

7

8

9

10

11

12

13

14

15

16

17

18

19

20

21

22

23

24

25

26

27

28

29

30

31

GIUGNO 2015

“Si dice che l'appetito vien mangiando, ma
in realtà viene a stare digiuni”

Totò

Sul nostro pianeta il numero delle persone
sovrappeso (1,1 miliardi) o obese (500
milioni) è il doppio di quello delle persone
che soffrono la fame. L'Italia è il Paese
europeo con la maggiore percentuale di
obesità tra adulti e bambini.



LUNEDÌ	MARTEDÌ	MERCOLEDÌ	GIOVEDÌ	VENERDÌ	SABATO	DOMENICA
1	2	3	4	5	6	7
8	9	10	11	12	13	14
15	16	17	18	19	20	21
22	23	24	25	26	27	28
29	30					

LUGLIO 2015

"I giochi dei bambini non sono giochi e bisogna
considerarli come le loro azioni più serie"
Michel De Montaigne



Piccoli si nasce,
grandi si diventa.
Il gioco può
insegnare ai
piccoli a diventare
adulti responsabili
delle risorse del
pianeta.

LUNEDÌ	MARTEDÌ	MERCOLEDÌ	GIOVEDÌ	VENERDÌ	SABATO	DOMENICA
		1	2	3	4	5
6	7	8	9	10	11	12
13	14	15	16	17	18	19
20	21	22	23	24	25	26
27	28	29	30	31		

AGOSTO 2015

Un bambino riconosce sé, la mamma, il papà e poi, pian piano, instaura relazioni con chi gli vive vicino. E dentro a queste relazioni cresce: impara a parlare ascoltando le parole degli altri. Impara a guardare a se stesso dagli occhi degli altri. Se vede amore, si amerà. Se nello sguardo altrui trova del rispetto, imparerà a rispettarci.



LUNEDÌ	MARTEDÌ	MERCOLEDÌ	GIOVEDÌ	VENERDÌ	SABATO	DOMENICA
					1	2
3	4	5	6	7	8	9
10	11	12	13	14	15	16
17	18	19	20	21	22	23
24	25	26	27	28	29	30
31						

SETTEMBRE 2015

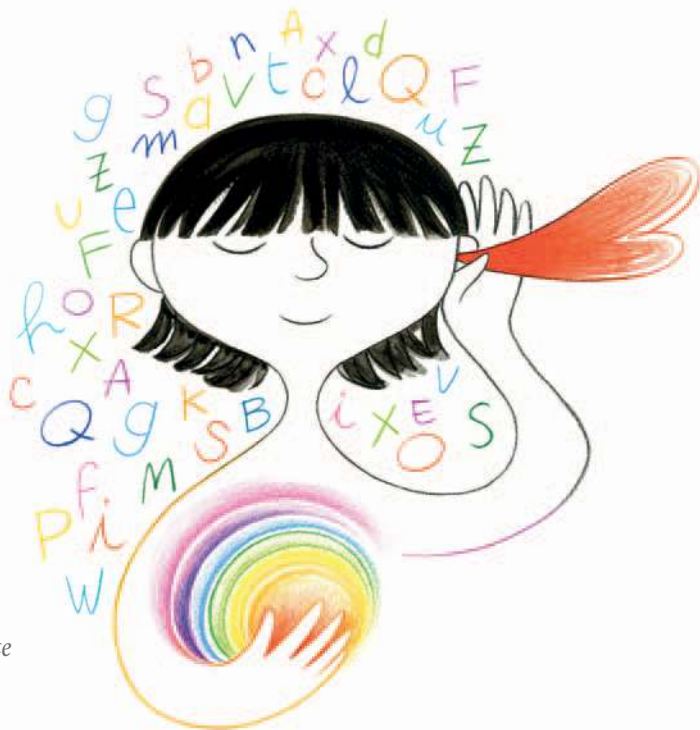


Una sera un anziano capo Cherokee disse al nipote: "Figlio mio, la battaglia è fra due lupi che vivono dentro noi. Uno è infelicità, paura, preoccupazione, gelosia, dispiacere, autocommiserazione, rancore, senso di inferiorità. L'altro è felicità, amore, speranza, serenità, gentilezza, generosità, verità, compassione". Il piccolo ci pensò su un minuto poi chiese: "Quale lupo vince?" L'anziano Cherokee rispose semplicemente: "Quello a cui dai da mangiare"

LUNEDÌ	MARTEDÌ	MERCOLEDÌ	GIOVEDÌ	VENERDÌ	SABATO	DOMENICA
	1	2	3	4	5	6
7	8	9	10	11	12	13
14	15	16	17	18	19	20
21	22	23	24	25	26	27
28	29	30				

OTTOBRE 2015

Un bambino è tutto orecchie: ascolta per imparare a parlare. Le parole per lui sono inizialmente suoni senza significato. Ma quando le ripete s'accorge di provocare degli effetti su chi gli sta intorno: si sente ascoltato e non smetterà più di parlare.



LUNEDÌ	MARTEDÌ	MERCOLEDÌ	GIOVEDÌ	VENERDÌ	SABATO	DOMENICA
			1	2	3	4
5	6	7	8	9	10	11
12	13	14	15	16	17	18
19	20	21	22	23	24	25
26	27	28	29	30	31	

NOVEMBRE 2015

“Le risposte sono capaci di darle tutti, ma per fare le vere domande ci vuole un genio”

Oscar Wilde



Un bambino attraversa la fase dei “Perché?”, e non ne dovrebbe uscire mai: le domande sono una delle cose preziose della vita e ci permettono di andare avanti nella conoscenza di sé e del mondo.

LUNEDÌ MARTEDÌ MERCOLEDÌ GIOVEDÌ VENERDÌ SABATO DOMENICA

1

2

3

4

5

6

7

8

9

10

11

12

13

14

15

16

17

18

19

20

21

22

23

24

25

26

27

28

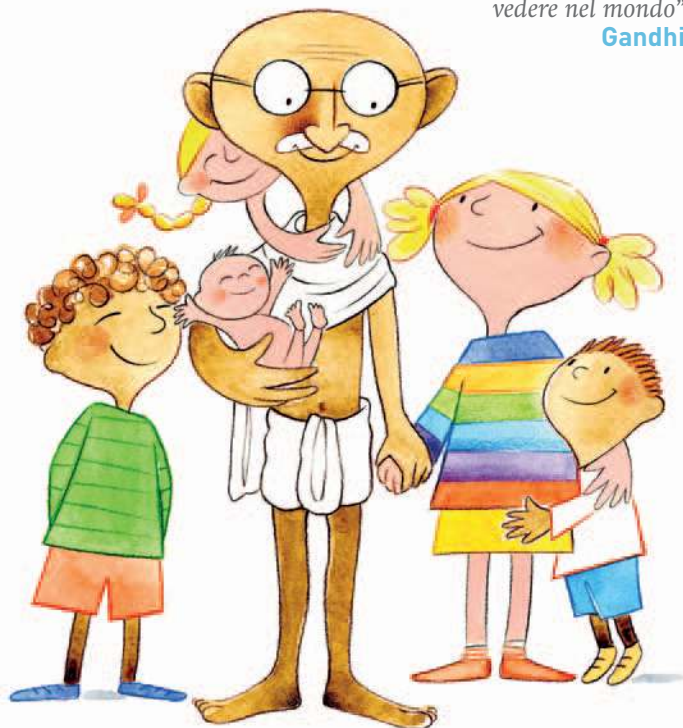
29

30

DICEMBRE 2015

“Siate il cambiamento che volete
vedere nel mondo”
Gandhi

I bambini devono crescere nella pace, perché le parole gentili e i gesti sinceri hanno il potere di migliorare il nostro mondo. E loro seguiranno l'esempio dei genitori, prima che le loro regole. La violenza è figlia di un'anima che non è in pace.



LUNEDÌ	MARTEDÌ	MERCOLEDÌ	GIOVEDÌ	VENERDÌ	SABATO	DOMENICA
	1	2	3	4	5	6
7	8	9	10	11	12	13
14	15	16	17	18	19	20
21	22	23	24	25	26	27
28	29	30	31			

CALENDARIO 2016

GENNAIO

Lunedì	Martedì	Mercoledì	Giovedì	Venerdì	Sabato	Domenica
			1	2	3	
4	5	6	7	8	9	10
11	12	13	14	15	16	17
18	19	20	21	22	23	24
25	26	27	28	29	30	31

FEBBRAIO

Lunedì	Martedì	Mercoledì	Giovedì	Venerdì	Sabato	Domenica
1	2	3	4	5	6	7
8	9	10	11	12	13	14
15	16	17	18	19	20	21
22	23	24	25	26	27	28
29						

MARZO

Lunedì	Martedì	Mercoledì	Giovedì	Venerdì	Sabato	Domenica
	1	2	3	4	5	6
7	8	9	10	11	12	13
14	15	16	17	18	19	20
21	22	23	24	25	26	27
28	29	30	31			

APRILE

Lunedì	Martedì	Mercoledì	Giovedì	Venerdì	Sabato	Domenica
			1	2	3	
4	5	6	7	8	9	10
11	12	13	14	15	16	17
18	19	20	21	22	23	24
25	26	27	28	29	30	

MAGGIO

Lunedì	Martedì	Mercoledì	Giovedì	Venerdì	Sabato	Domenica
					1	
2	3	4	5	6	7	8
9	10	11	12	13	14	15
16	17	18	19	20	21	22
23	24	25	26	27	28	29
30	31					

GIUGNO

Lunedì	Martedì	Mercoledì	Giovedì	Venerdì	Sabato	Domenica
		1	2	3	4	5
6	7	8	9	10	11	12
13	14	15	16	17	18	19
20	21	22	23	24	25	26
27	28	29	30			

LUGLIO

Lunedì	Martedì	Mercoledì	Giovedì	Venerdì	Sabato	Domenica
			1	2	3	
4	5	6	7	8	9	10
11	12	13	14	15	16	17
18	19	20	21	22	23	24
25	26	27	28	29	30	31

AGOSTO

Lunedì	Martedì	Mercoledì	Giovedì	Venerdì	Sabato	Domenica
1	2	3	4	5	6	7
8	9	10	11	12	13	14
15	16	17	18	19	20	21
22	23	24	25	26	27	28
29	30	31				

SETTEMBRE

Lunedì	Martedì	Mercoledì	Giovedì	Venerdì	Sabato	Domenica
			1	2	3	4
5	6	7	8	9	10	11
12	13	14	15	16	17	18
19	20	21	22	23	24	25
26	27	28	29	30		

OTTOBRE

Lunedì	Martedì	Mercoledì	Giovedì	Venerdì	Sabato	Domenica
			1	2	3	4
5	6	7	8	9	10	11
12	13	14	15	16	17	18
19	20	21	22	23	24	25
26	27	28	29	30	31	

NOVEMBRE

Lunedì	Martedì	Mercoledì	Giovedì	Venerdì	Sabato	Domenica
1	2	3	4	5	6	
7	8	9	10	11	12	13
14	15	16	17	18	19	20
21	22	23	24	25	26	27
28	29	30				

DICEMBRE

Lunedì	Martedì	Mercoledì	Giovedì	Venerdì	Sabato	Domenica
			1	2	3	4
5	6	7	8	9	10	11
12	13	14	15	16	17	18
19	20	21	22	23	24	25
26	27	28	29	30	31	

31

SOSTIENI ARCHÉ

Conto Corrente Postale:

n° 22279202

Iban Banca Prossima:

IT93 F033 5901 6001 0000 0004 187

Iban Unicredit:

IT55 Y020 0801 6450 0010 1031 168

Iban Conto Corrente Postale:

IT27 Z076 0101 6000 0002 2279 202

On line:

www.arche.it

Dona il tuo 5 per 1000 ad Arché!

Codice Fiscale:

97105280156

Arché Onlus nasce nel 1991 a Milano su iniziativa di **padre Giuseppe Bettoni** per rispondere all'emergenza dell'HIV pediatrico. Oggi rispondiamo a nuove situazioni di sofferenza di cui il minore è protagonista: l'obiettivo di Arché consiste nel **prendersi cura di mamme e bambini con disagio psichico e sociale**. Lo facciamo attraverso:

- l'accoglienza
- l'affiancamento nella quotidianità
- l'inserimento nella rete dei servizi della comunità di riferimento territoriale

Siamo presenti con i nostri progetti a **Milano, Roma, San Benedetto del Tronto, Kisii (Kenya) e Chikuni (Zambia)**. Attraverso l'impegno di **volontari** e **operatori**, favoriamo la cura dei legami familiari più fragili e lo sviluppo di una comunità più coesa e matura. Perché crediamo che l'azione del singolo possa contribuire alla realizzazione di una cittadinanza attiva e solidale.

www.arche.it

20125 | **MILANO**

Via Stresa, 6
Tel. 02 603603
info@arche.it

Sede Nazionale

20125 | **MILANO**

Via Cagliero, 26
Tel. 02 6688521
milano@arche.it

00182 | **ROMA**

Via Oderzo, 34
Tel. 06 77250350
roma@arche.it

63074 | **S.BENEDETTO**

DEL TRONTO (AP)
Via Crispi, 37
Tel. 0735 568402
sanbenedetto@arche.it